

# buchas IGUS

## buchas IGUS

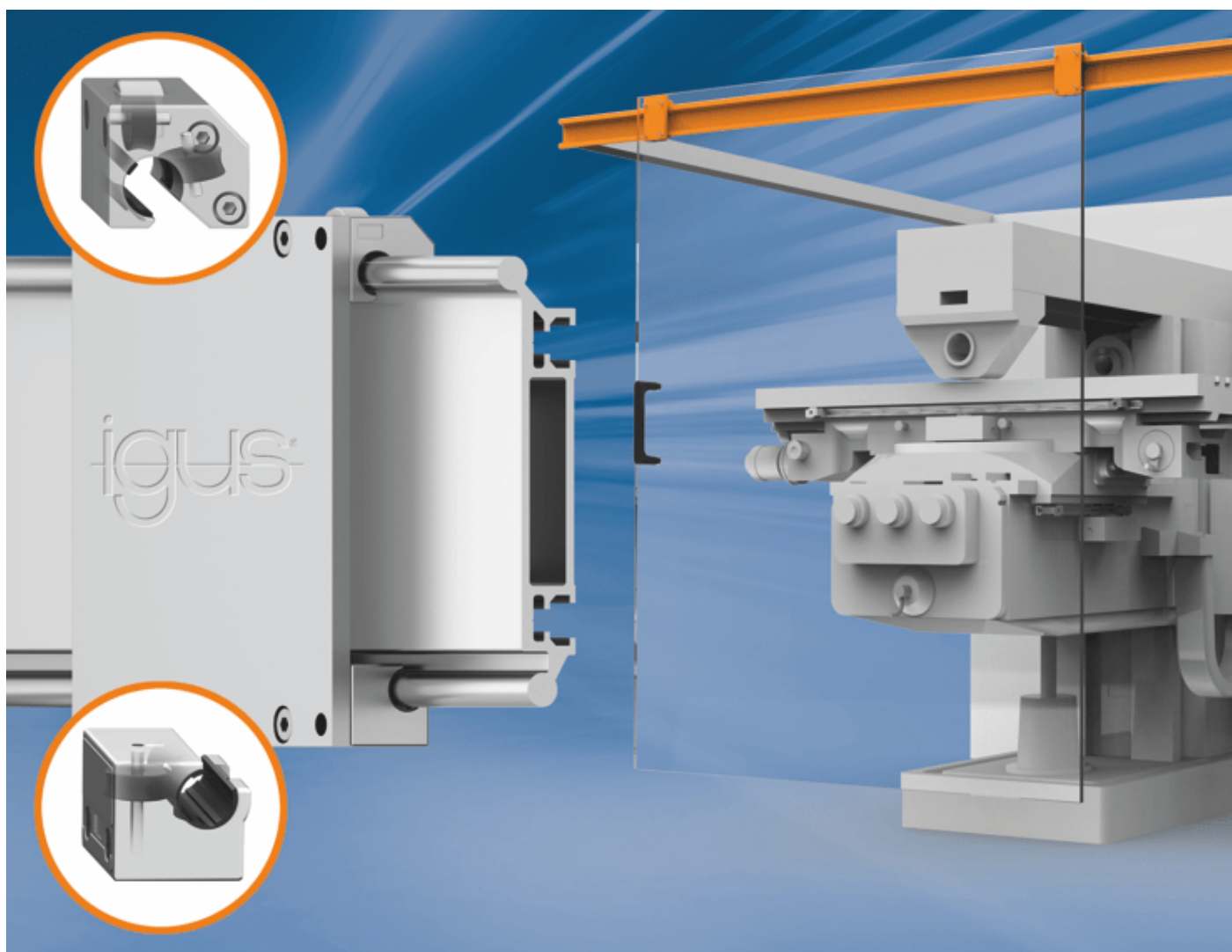


## **Ajuste isento de lubrificação: buchas de polímero auxiliam os sistemas lineares híbridos da igus**

Para mover portas, monitores ou até painéis, os usuários contam com a instalação lateral dos sistemas lineares. Para permitir que as guias lineares absorvam melhor essas forças laterais, a igus agora desenvolveu um novo sistema linear híbrido. Dois mancais híbridos fornecem ajuste de pouco atrito com buchas de polímero e elementos deslizantes de tribo-polímeros. Em combinação com um trilho de fácil encaixe adaptado aos novos mancais, a igus oferece uma solução completa econômica e atrativa.

Na indústria de embalagem, tecnologia de móveis ou mesmo em máquinas-ferramenta: guias lineares drylin podem ser encontradas onde quer que seja necessário ter movimentação. Em filmes deslizantes tribologicamente otimizados, os carrinhos lineares deslizam no trilho, garantindo um ajuste preciso e duradouro. Se for necessária uma força de acionamento baixa para ajustes manuais, são utilizados roldanas nos mancais. Especialmente para uma instalação lateral, é crucial a posição das roldanas para a absorção de força. Como solução para tais aplicações, a igus desenvolveu agora dois novos mancais híbridos, que oferecem um ajuste suave com baixas forças de acionamento e suporte máximo ao mesmo tempo. O WJRM-41-10 possui duas roldanas de polímero com alinhamento otimizado para melhor absorção de força e deslize mais

fácil. O mancal híbrido WJRM-31-10 com uma única roldana é, por sua vez, o mancal de apoio correspondente no lado oposto. Ao usar os dois mancais, o usuário pode reduzir à metade o coeficiente de atrito e aumentar a vida útil da aplicação. Em ambos os mancais, além das roldanas, existem elementos deslizantes feitos com o tribo-polímero iglidur J de baixo atrito. O material isento de lubrificação e de manutenção é caracterizado principalmente pelo seu baixo coeficiente de atrito na operação a seco. Ambos mancais podem ser posicionados com a folga desejada. São muito econômicos se forem produzidos com o processo de fundição de zinco.



### **Ajustes suaves com baixo atrito**

Usando uma placa superior, os dois novos mancais podem ser expandidos para um carrinho linear. Para garantir que as roldanas também possam ser usados na guia apropriada, a igus desenvolveu um trilho de baixo perfil. Ele possui uma geometria especial otimizada para o mancal híbrido. O trilho tem uma construção simples, sem furos visíveis e pode ser fixado na parte traseira

com blocos deslizantes. Isso torna o novo trilho em combinação com o rolamento híbrido ideal para instalação lateral, por exemplo, na construção de cozinhas e móveis, bem como em máquinas-ferramenta ou na construção de gabaritos.

“Texto extraído do publicado no link:  
<https://www.igus.com.br/Press/14400/ajuste-isento-de-lubrificacao-buchas-de-polimero-auxiliam-os-sistemas-lineares-h>”